

## Pracovní listy 1. ročník – 1. čtvrtletí

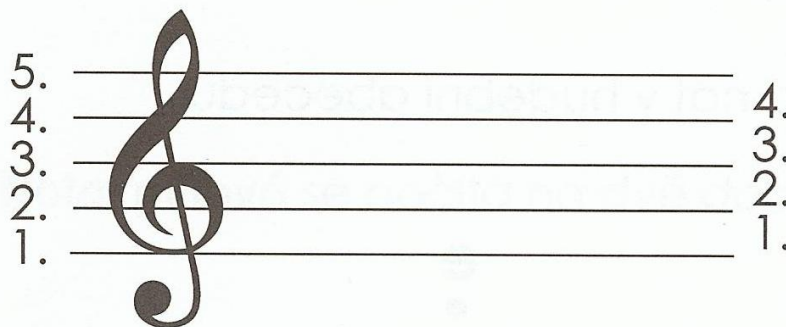


Všechno, co kolem sebe slyšíme, jsou **zvuky**.

Zvukům, které můžeme zahrát nebo zazpívat, říkáme **tóny**.

Značka pro tón je **nota**.

**Notová osnova** má pět linek a čtyři mezery.



Na začátku notové osnovy píšeme **houslový klíč**.

## Hudební abeceda

Hana Šípková

C, D, E, F, G, A, H, C, fu-ním, he-kám doscho-dů,

C, H, A, G, F, E, D, C, zpí-vám si, když do-lů\_ jdu.

# DÉLKA NOT

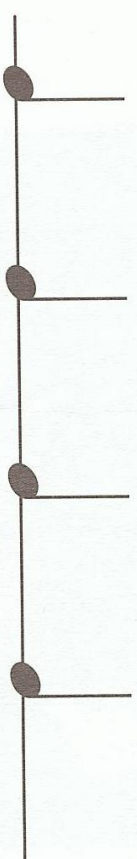
NOTA CELÁ trvá čtyři doby.



NOTA PŮLOVÁ trvá dvě doby.



NOTA ČTVRŤOVÁ trvá jednu dobu.



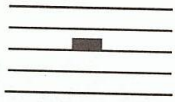
NOTA OSMINOVÁ trvá půl doby.



**Pomlka** znamená, že určitý čas nehrajeme.



**Pomlka čtvrtřová** trvá jednu dobu.



**Pomlka půlová** trvá dvě doby.

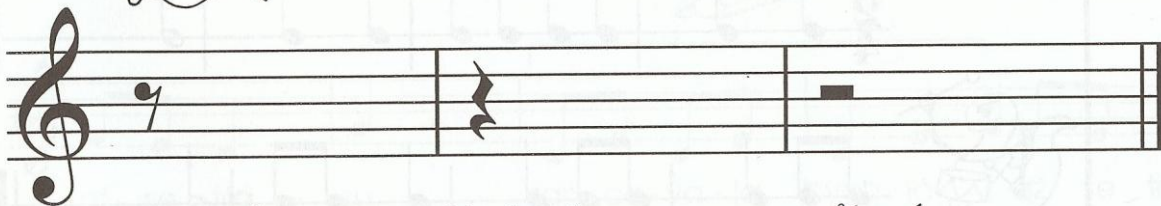


**Pomlka celá** trvá čtyři doby.



## Pomlky

Procvič si psaní pomlk.



osminová

čtvrtřová

půlová



Půlová se na  
svět mračí,  
jedna nožka  
prý jí stačí.

## Staccato a legato

Noty s tečkou poskakují  
- cizím slovem **staccato**,



oblouček je zase spojí  
ve vázané **legato**.



**Dynamika** je střídání tónů různé síly v hudebním díle.

***p*** – piano – slabě

***mf*** – mezzoforte – středně silně

***f*** – forte – silně