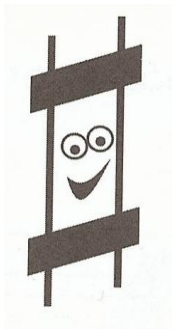
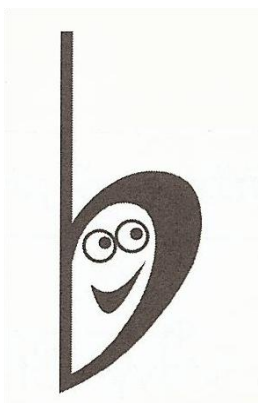


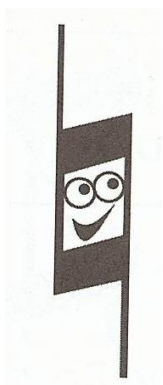
Pracovní listy 2. ročník – 1. čtvrtletí



Křížek je posuvka, která zvyšuje notu o půl tónu.
K názvu noty se přidá koncovka **-is**.

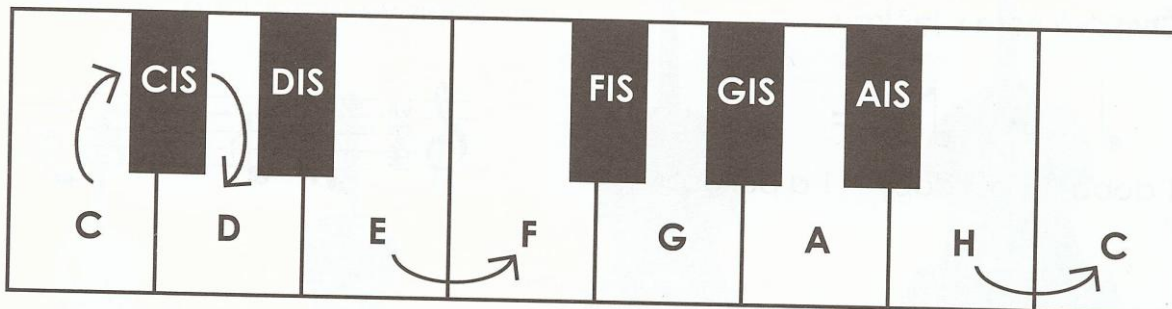


Béčko je posuvka, která snižuje notu o půl tónu.
K názvu noty se přidá koncovka **-es**.



Odrážka ruší platnost křížků a béček.

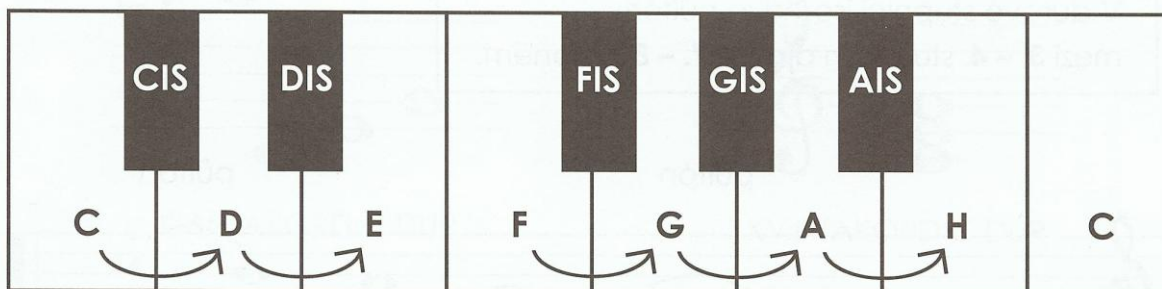
Půltón je nejmenší vzdálenost mezi dvěma tóny.



Půltóny tvoří například tóny $c - cis$ $cis - d$ $e - f$ $h - c$.

Tóny $c - d$ netvoří půltón, protože je mezi nimi tón cis .

Celý tón je složený ze dvou půltónů.



Celý tón $c - d$ je složen ze dvou půltónů: $c - cis$ a $cis - d$.

Celé tóny: $c - d$ $d - e$ $f - g$ $g - a$ $a - h$

V hudbě máme 7 křížků: fis, cis, gis, dis, ais, eis, his.

V hudbě máme 7 béček: bé, es, as, des, ges, ces, fes.



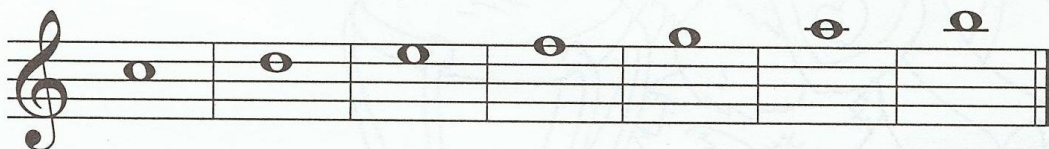
Jednočárkovaná oktáva ($c^1 - h^1$)



C^1

.....

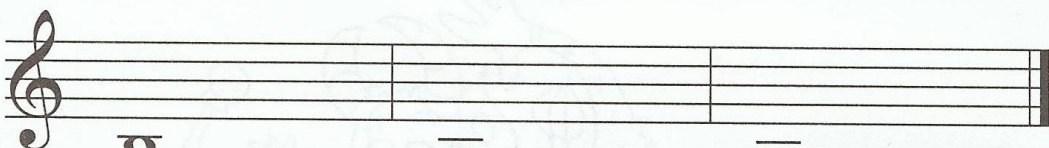
Dvoučárkovaná oktáva ($c^2 - h^2$)



C^2

.....

Malá oktáva (malé h, malé a, malé g)



.....

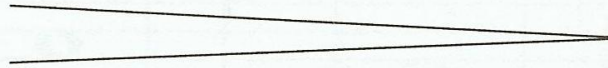
.....

.....

crescendo – zesilovat



decrescendo – zeslabovat



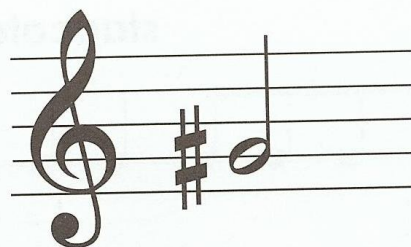
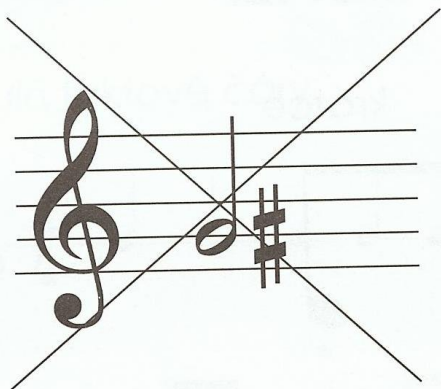
ritardando – zpomalovat

pp – pianissimo – velmi tiše, velmi slabě

ff – fortissimo – velmi silně, nejsilněji

POZOR!!!

Křížek se vždy píše před notou (nikdy ne za ni).



Béčko se vždy píše před notou (nikdy ne za ni).

